

الجمال الجامح

اوغندا

٨ أيام، ٧ ليالي

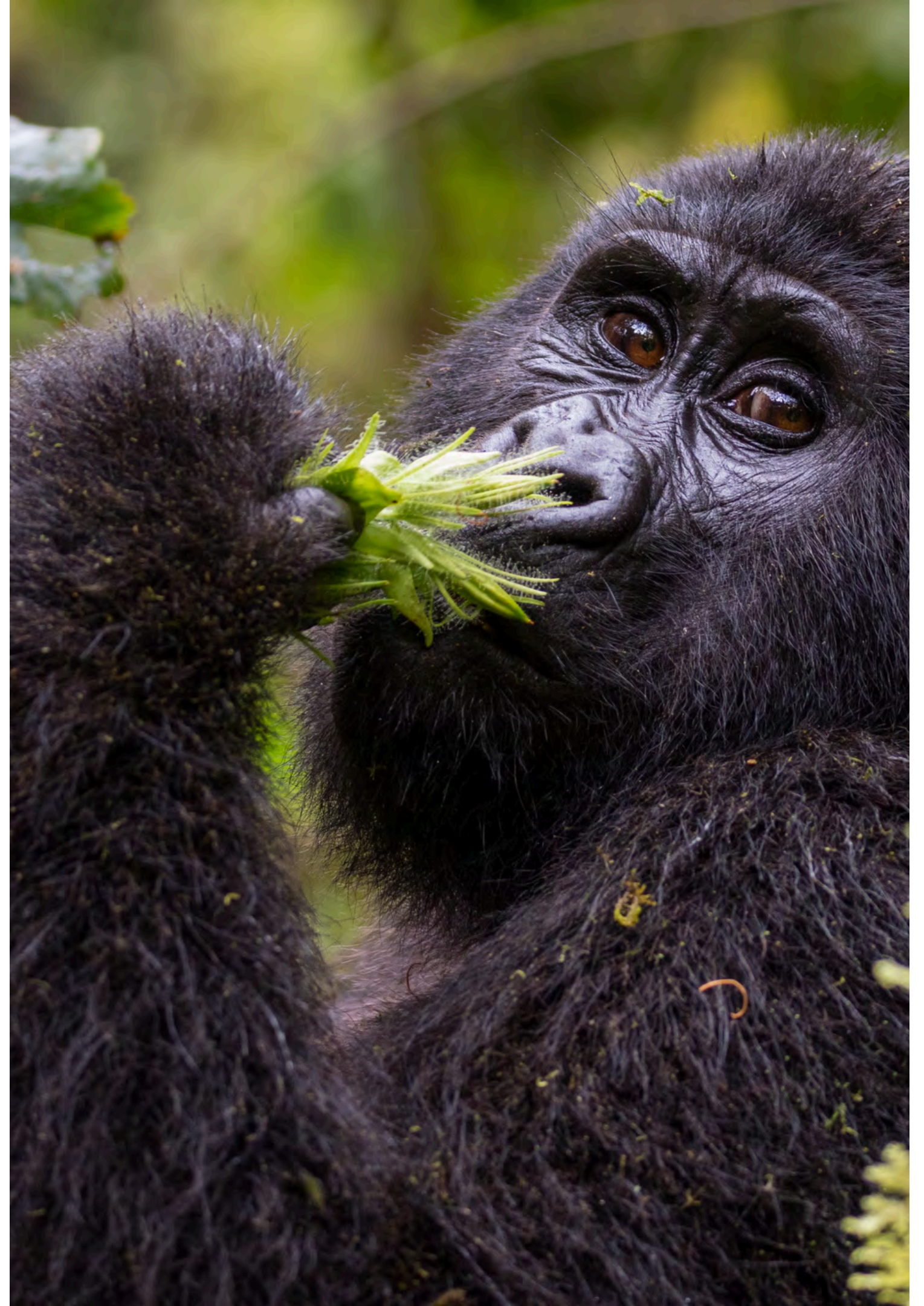




اوغندا

أفريقيا

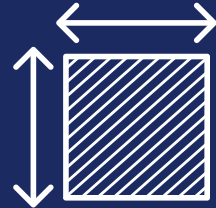
تشتهر أوغندا، وهي دولة غير ساحلية تقع في شرق أفريقيا، بمناظرها الطبيعية المتنوعة وتراثها الثقافي الغني. وغالبًا ما يشار إليها باسم "لؤلؤة أفريقيا"، وتتمتع أوغندا بجمال طبيعي مذهل، بما في ذلك بحيرة فيكتوريا المهيبة، مصدر نهر النيل، وغابة بوندي التي لا يمكن اختراقها، موطن الغوريلا الجبلية المهددة بالانقراض. يمكن للزوار استكشاف مدينة كامبالا النابضة بالحياة، والاستمتاع بالجمال الهادئ لمنتزه الملكة إليزابيث الوطني، أو القيام برحلة عبر جبال روينزوري. بفضل مزيجها من الحياة البرية والمناظر الطبيعية والثقافة النابضة بالحياة، تقدم أوغندا تجربة لا تُنسى لعشاق الطبيعة والباحثين عن المغامرة على حد سواء.



سكان
٤٨,٦
مليون



المساحة كم²
٦٤١
ألف



The logo for Flydubai, featuring the word "fly" in orange and "dubai" in blue, with a small orange dot at the end of "dubai".

flydubai

جدول الرحلات

DXB/EBB

DXB/EBB				
FZ619	DXB	EBB	05:50	10:30

EBB/DXB

EBB/DXB				
FZ652	DXB	EBB	19:35	02:15

تفاصيل الباقة

تشمل

- تذكرة الطيران ذهابا و ايابا
- الإقامة في عنتيبي، مبيت وإفطار
- الإقامة في الريف، إقامة كاملة
- انتقالات المطار
- تأمين السفر
- شريحة إلكترونية (E-SIM)
- النقل البري عبر مركبة سياحية رباعية الدفع مع مرشد يتحدث الإنجليزية
- تصاريح الغوريلا
- رحلات الشمبانزي في منتزه كيبيلي الوطني
- ركوب القارب على طول القناة وبحيرة مبورو
- رحلات السفاري في منتزه الملكة إليزابيث الوطني ومنتزه بحيرة مبورو الوطني
- جولة في الطبيعة في محمية بيجودي للأراضي الرطبة
- مياه معبأة مجانية

لا تشمل

- رسوم التأشيرة



أسعار الباقة الطبقة الاقتصادية

خيارات الإقامة

يوم	اسم الإقامة	تصنيف النجوم	خطة الوجبات	فرد	فردان	ثلاثة أفراد
١	PAPYRUS GUEST HOUSE	٣	مبيت وإفطار	٢٠,٧٣٣ د.إ.	١٥,٥٣٠ د.إ.	١٤,٣٢٣ د.إ.
٢	ISUNGA LODGE	٣	إقامة كاملة			
	KIBALE FOREST CAMP	٣				
٣	TWIN LAKES SAFARI LODGE	٤	إقامة كاملة			
٤						
٥	RIDE FOR A WOMAN	٣	إقامة كاملة			
٦						
٧	KIGARAMA WILDERNESS	٣	إقامة كاملة			

الأسعار المدرجة للشخص الواحد

أسعار الباقية الطبقة المتوسطة

خيارات الإقامة

يوم	اسم الإقامة	تصنيف النجوم	خطة الوجبات	فرد	فردان	ثلاثة أفراد
١	BOMA GUEST HOUSE	٣	مبيت وإفطار	٢٢,٣٧٤ د.إ.	١٦,٦٨٩ د.إ.	١٥,٥١٥ د.إ.
	2 FRIENDS GUEST HOUSE	٣				
٢	TURACO TREE TOPS	٤	إقامة كاملة			
	CRATER SAFARI LODGE	٤				
٣	BUFFALO SAFARI LODGE	٤	إقامة كاملة			
٤						
٥	BUHOMA HAVEN LODGE	٣	إقامة كاملة			
٦						
٧	KIGARAMA WILDERNESS	٣	إقامة كاملة			

الأسعار المدرجة للشخص الواحد

أسعار الباقية الطبقة الفاخرة

خيارات الإقامة

يوم	اسم الإقامة	تصنيف النجوم	خطة الوجبات	فرد	فردان	ثلاثة أفراد
١	HOTEL NUMBER 5	٥	مبيت وإفطار	٢٧,٩٦٤ د.إ.	٢١,٠٧٩ د.إ.	١٩,٨٨٧ د.إ.
	LAKE VICTORIA SERENA RESORT	٥				
٢	PRIMATES LODGE	٣	إقامة كاملة			
٣	ELEPHANT PLAINS LODGE	٤	إقامة كاملة			
٥	MAHOGANY SPRINGS LODGE	٤	إقامة كاملة			
٧	MIHINGO LODGE	٤	إقامة كاملة			
	KIGAMBIRA SAFARI LODGE	٤	نصف إقامة			

الأسعار المدرجة للشخص الواحد

نظرة عامة على السفاري

تم تصميم رحلة السفاري هذه التي تستغرق 8 أيام لمشاهدة الرئيسيات والحياة البرية في أوغندا للأشخاص الذين لديهم وقت محدود في أوغندا ولكنهم مهتمون في المقام الأول برحلات الغوريلا والشمبانزي، إلى جانب القليل من الحياة البرية. تبدأ الرحلة في عنتيبي، بالقيادة إلى منتزه غابة كيبالي الوطني والتي تستغرق حوالي 6 ساعات، بما في ذلك توقف لتناول الغداء في فورت بورتال.

تشتهر حديقة غابة كيبالي الوطنية بتتبع الشمبانزي، حيث تستضيف 13 نوعًا من الرئيسيات. تشمل الرئيسيات الأخرى في الحديقة قرود الكولوبوس ولوست، بالإضافة إلى قرود المانجابي ذات الخدود الرمادية. يعد تتبع الشمبانزي رحلة أسهل تستغرق في المتوسط 3 ساعات. الحد الأدنى لعمر المشاركين هو 12 عامًا، ويتم تقسيم الزوار إلى فرق مكونة من 6 أفراد. يبدأ التتبع في الساعة 8:00 صباحًا لجلسة الصباح و2:00 مساءً لجلسة بعد الظهر. في هذه الرحلة، ستشارك في رحلة صباحية لتتبع الشمبانزي، وبعد ذلك ستعود إلى نزل لتناول الغداء قبل الانتقال إلى حديقة الملكة إليزابيث الوطنية. في منتزه الملكة إليزابيث الوطني، بالإضافة إلى رحلة قناة كازينجا الشهيرة، سوف تستمتع برحلة بالسيارة في الجزء الشمالي (سهول كاسيني) وكذلك في الجنوب (إيشاشا، الشهيرة بالأسود المتسلقة للأشجار).

يمكن تعقب الغوريلا في منتزه بويندي الوطني في أربعة مواقع محددة: نكورينغو، وروشاجا، وروهيجا، وبوهوما، مع إجمالي 18 عائلة غوريلا معتادة يمكن تعقبها كل يوم. في يوم التعقب، يتم تخصيص عائلات مختلفة للزوار في مجموعات من 8 أشخاص، ويُسمح لهم بمشاهدة الغوريلا لمدة أقصاها ساعة واحدة. يعتمد وقت الرحلة على المجموعة المخصصة لك ويمكن أن يتراوح من 3 إلى 8 ساعات.

بعد هذه المغامرة التي لا تُنسى، ستتوجه إلى منتزه بحيرة مبورو الوطني، وهو أصغر منتزه سافانا في أوغندا والمنتزه الوحيد الذي يمكنك فيه الاستمتاع بجولة سفاري. أثناء المشي أو القيادة، يمكنك رصد الحيوانات بما في ذلك قطعان كبيرة من الحمار الوحشي والجاموس والظباء والزرافات والخنازير البرية والظباء المائية. يمكن رؤية الحياة البرية الأخرى، مثل التماسيح وأفراس النهر، أثناء رحلة القارب التي تستغرق ساعتين، إلى جانب أنواع مختلفة من الطيور بما في ذلك طيور الرفراف الملونة ونسور الأسماك الرائعة.

أبرز ما يميز رحلة السفاري:

- رحلات خاصة لمشاهدة الحيوانات في منطقة كوين إليزابيث وقطاع إيشاشا وبحيرة مبورو
- رحلة بالقارب على قناة كازينجا وبحيرة مبورو
- رحلة الغوريلا
- رحلات الشمبانزي
- جولة في مستنقع بيجودي
- الأنشطة المجتمعية في بوندي



مسار الرحلة

اليوم ١. الوصول

عند وصولك إلى مطار عنتيبي، سيستقبلك ممثلنا ويرحب بك. سيكون مرشدك السياحي والسائق لبقية الأيام التي ستقضيها في البلاد. بعد التفاعل والتعريف الموجز، سيتم نقلك إلى فندقك المفضل في عنتيبي للإقامة لليلة واحدة.

اليوم ٢. منتزه غابة كيبيلي الوطني

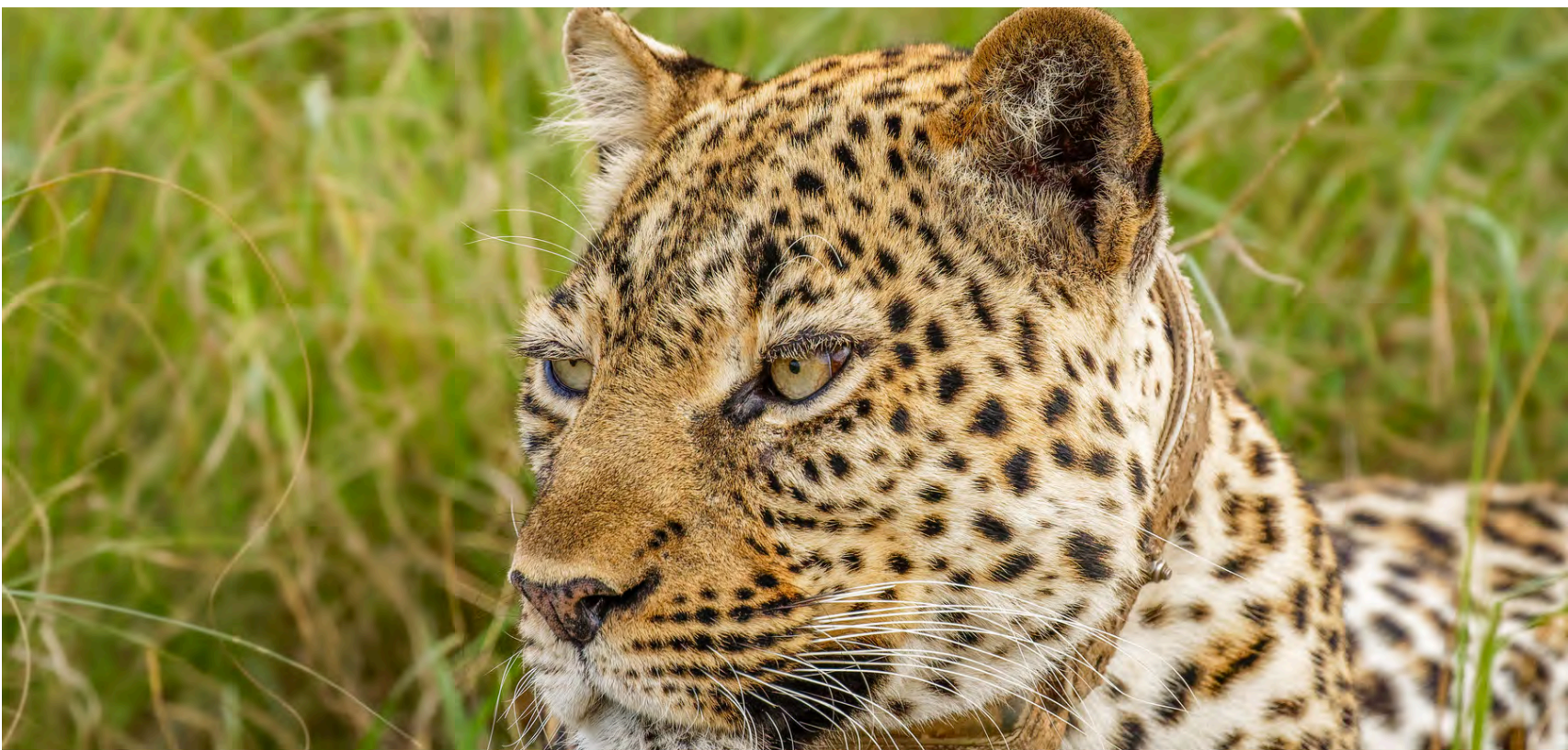
تناول وجبة الإفطار في الصباح الباكر في النزل وانطلق إلى منتزه كيبالي الوطني. ستأخذك الرحلة عبر منحدرات ألبرتين في وادي الصدع الغربي بالإضافة إلى الريف الأخضر والمزارع التقليدية للسكان المحليين في مملكتي بونيورو وتورو. عند الوصول إلى بوابة الحصن، ستمنحك الأيام الصافية لمحة عن الجبل الأسطوري المغطى بالثلوج والمعروف أيضًا باسم "جبال القمر" (جبل روينزوري). تعد حديقة غابة كيبالي الوطنية موطنًا لـ 13 نوعًا من الرئيسيات بما في ذلك أقرب أبناء عمومة مان (الشمبانزي). تعد الغابة أيضًا موطنًا لأكثر من 325 نوعًا من الطيور بما في ذلك طائر بيتا ذو الصدر الأخضر النادر. وصل إلى نزلك في فترة ما بعد الظهر. سجل الوصول وانطلق لاحقًا في نزهة في الطبيعة والطيور في مستنقع بيجودي. الأراضي الرطبة هي مشروع تديره مجتمعات محلية وهو معروف بتنوعه الغني من أنواع

الطيور والرئيسيات الأخرى. كما يوفر فرص العمل للشباب المحلي من خلال الإرشاد السياحي. عد إلى نُزلك في المساء لتناول العشاء والمبيت. (حوالي 6-7 ساعات بالسيارة)

اليوم ٣. تعقب الشمبانزي ونقله إلى منتزه الملكة إيزابيث الوطني

تناول وجبة الإفطار الصباحية في نُزلك وانطلق في رحلة لتتبع الشمبانزي لمدة نصف يوم. سيتم نقلك إلى مقر المنتزه في كانيانشو لتلقي إحاطة لمدة 30-40 دقيقة والتعرف على المزيد عن الشمبانزي وطرق عيشهم في الغابة. بعد ذلك، ستشرع في رحلتك للبحث عن هذه الرئيسيات عبر الغابة. عند رصد الشمبانزي، لن يُتاح لك سوى ساعة واحدة لتكون معهم أثناء التقاط مقاطع الفيديو والصور. على طول الطريق، يمكن رصد أنواع أخرى من الرئيسيات مثل قرود LHoest، والقرود ذات الذيل الأحمر، وقرود الفرفت الزرقاء، وقرود الكولوبس السوداء والبيضاء وغيرها. الحيوانات الأخرى التي يمكن رؤيتها هي الفيلة الغابوية والجاموس والعديد من أنواع الطيور. بعد التتبع، عد إلى نُزلك لتناول الغداء ثم انتقل بعد الظهر إلى وجهتك التالية، حديقة الملكة إيزابيث الوطنية - واحدة من أفضل المتنزهات الوطنية للحياة البرية في البلاد والتي تضم أكثر من 600 نوع من الطيور والثدييات مثل الأسود والفهود والأفيال والجاموس والعديد من الأنواع الأخرى. العشاء والمبيت في نُزلك.





اليوم ٤. رحلة برية ورحلة بالقارب على طول قناة كازينجا

بعد تناول وجبة الإفطار في الصباح الباكر، انطلق في رحلة سفاري صباحية في مناطق كاسيني. ابحث عن الحيوانات البرية مثل الأسود والفهود والجاموس والفيلة والظباء والخنازير البرية والظباء المائية والظباء البرية وما إلى ذلك. تناول الغداء في فترة ما بعد الظهر وانطلق في رحلة بحرية على طول قناة كازينجا. تربط القناة بين بحيرة إدوارد وبحيرة جورج. تعد القناة موطنًا لأحد أكبر تجمعات أفراس النهر وأنواع الطيور في إفريقيا. ستشارك رحلة القارب هذه التي تستغرق 3 ساعات بإطلاقات على الحيوانات المحبة للمياه مثل أفراس النهر والفيلة والجاموس والتماسيح والظباء الأخرى بالإضافة إلى أنواع الطيور. عد إلى نزلك في المساء لتناول العشاء والمبيت.



اليوم ٥. قطاع إيشاشا والانتقال إلى منتزه غابة بوندي المنيعة الوطنية

بعد الإفطار، اترك الجانب الشمالي من الحديقة وانتقل إلى القطاع الجنوبي من إيشاشا. قم بجولة في منتصف الصباح للبحث عن الأسود النادرة التي تتسلق الأشجار. بعد الظهر، ابدأ رحلتك إلى منتزه الغابة الوطنية الشهير بوندي إمينيترايل. تشتهر الحديقة بكونها موطنًا للأنواع المهددة بالانقراض من الغوريلا الجبلية. قم بتسجيل الوصول في نزلك. (حوالي 5 ساعات بالسيارة)



اليوم ٦. رحلة لمشاهدة الغوريلا في منتزه الغابة الوطنية المنيعة في بوندي

لقد حان اليوم أخيراً لتستمتع بتجربة لا تُنسى مدى الحياة من لقاء وجهًا لوجه مع الغوريلا الجبلية العملاقة. ستبدأ يومك بوجبة إفطار مبكرة في نُزلك ثم تنتقل إلى مقر المنتزه (حسب الموقع الذي حجزت فيه مكان إقامتك) للحصول على إحاطة. هناك 4 قطاعات تجري فيها رحلات الغوريلا في غابة بويندي. يتألف الجانب الشمالي من المنتزه من قطاع بوهوما وروهيجا ويتألف الجانب الجنوبي من قطاعي روشاجا ونكورينجو. بعد الإحاطة، ستبدأ رحلة اليوم. قد يستغرق البحث عن الغوريلا حوالي 2-5 ساعات حسب المكان الذي تم رصدها فيه آخر مرة في اليوم السابق. بمجرد رصدهم، ستتاح لك ساعة واحدة لالتقاط مقاطع فيديو وصور، كما ستتاح لك الفرصة لطرح أي أسئلة على الحراس والمرشدين حول هذه القردة العملاقة. بالإضافة إلى القردة العليا، تعد الغابة أيضاً موطناً لأنواع أخرى من الحياة البرية والطيور مثل الفراشات والقردة والثدييات والضفادع وما إلى ذلك، والتي يمكن رؤيتها جميعاً على طول الطريق إلى الغوريلا. بعد رؤية الغوريلا، ستعود إلى نُزلك وتتقاعد لبقية اليوم. يمكن أن يستغرق النشاط طوال اليوم ما بين 5 إلى 9 ساعات. يوصى بشدة بأخذ غداء معبأ واستئجار حاملين. إذا سمح الوقت، فستزور أيضاً مشروع Ride 4 A Woman في Buhoma وستحصل على فرصة للتفاعل مع النساء المحليات والتعرف أيضاً على مجموعة متنوعة من الحرف اليدوية المصنوعة يدوياً. من المواد المحلية مثل نسج السلال والحياكة. العشاء والمبيت في نُزلك.



اليوم ٧. منتزه بحيرة مבורو الوطني

بعد تناول وجبة الإفطار المبكرة في الصباح، سيتم نقلك بالسيارة إلى منتزه بحيرة مبورو الوطني، وهو أصغر منتزه وطني في أوغندا. ستأخذك الرحلة عبر مناظر خلابة وإطلالات على مملكة أنكول مع مزارع الحيوانات ومزارع المحاصيل المختلفة. ستصل في الوقت المناسب لتناول الغداء في نزلك في بحيرة مبورو. بعد الظهر، انطلق في رحلة بالقرب على بحيرة مبورو. ابحث عن أفراس النهر والجاموس وغيرها. تشتهر الحديقة بإيواء أكبر عدد من الحمار الوحشي في أوغندا. تشمل الحيوانات الأخرى التي يمكن رؤيتها أيضًا الإمبالا والأوريبيس والزرافات والعديد من أنواع الطيور. المبيت في نزلك. (حوالي 5 ساعات بالسيارة)

اليوم ٨. المغادرة

تناول وجبة الإفطار في الصباح ثم استمتع بجولة بالسيارة عند الخروج من الحديقة. ابحث عن الحيوانات التي تعيش في الحديقة مثل الإمبالا والحمار الوحشي وأوريبي وتوبي وإيلاند وما إلى ذلك. كما تعد بحيرة مبورو واحدة من الحدائق القليلة حيث يمكن للمرء القيام بجولة سيرًا على الأقدام في الطبيعة بصحبة مرشد ومشاهدة معظم الحيوانات كما لو كنت في رحلة بالسيارة. كما تعد الحديقة موطنًا لأكثر من 300 نوع من الطيور وتشتهر أيضًا بمراقبي الطيور. بعد ذلك، قم بالعودة إلى عنتيبي لتناول الغداء في الطريق. توقف عند خط الاستواء لتجربة المياه وكذلك التصوير الفوتوغرافي. تابع الرحلة ونزل في المطار في الوقت المناسب لرحلتك المغادرة المسائية إلى وجهتك التالية أو العودة إلى المنزل.



اكتشف أفضل الوجهات



حديقة الملكة اليزابيث
الوطنية



بوابة الحصن



عنتيبي



حديقة بحيرة مبورو
الوطنية



منتزه غابة بوندي
المنیعة الوطنية



حديقة كيبالي الوطنية



BLACK PEARL

T O U R S

احجز الآن

www.blackpearlholiday.com



info@blackpearl-tours.com



ميدان - المنطقة الحرة، فندق



ميدان دبي، دبي

انقر على العنوان لعرضه على خرائط جوجل

ميرنا ش.
+971506520204



انقر على الاسم للدردشة على الواتساب